



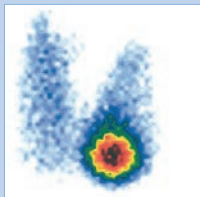
Schilddrüse: Kleines Organ – große Wirkung

Kaum größer als eine Walnuss und trotzdem ein überlebenswichtiges Organ: die Schilddrüse. Mit Sitz unterhalb des Kehlkopfes lenkt das Mini-Organ fast alle wichtigen Funktionen im Körper. Durch die Bildung von Schilddrüsenhormonen beeinflusst sie Stoffwechsel, Kreislauf, Wachstum und Psyche. Doch bei Millionen von Menschen ist die normale Schilddrüsenfunktion gestört.

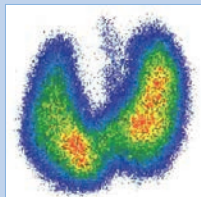
Bewährt und effektiv: Die Radiojodtherapie

Wenn Medikamente nicht mehr ausreichen, um eine Fehlfunktion der Schilddrüse auszugleichen, dann muss nicht immer operiert werden. In diesem Fall stellt die Radiojodtherapie eine höchst wirkungsvolle Therapie dar, die bereits seit ca. 70 Jahren weltweit von erfahrenen Nuklearmedizinern erfolgreich eingesetzt wird. Indikationen sind sowohl bösartige als auch gutartige Schilddrüsenerkrankungen, wie z.B. eine Schilddrüsenvergrößerung, eine Überfunktion der Schilddrüse durch heiße bzw. warme Knoten oder ein Morbus Basedow.

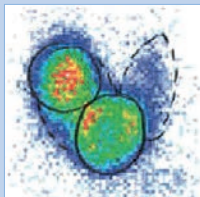
Szintigraphie der Schilddrüse



heißer Knoten



Basedow Struma



mehrere heiße Knoten

Das Prinzip der Radiojodtherapie

Die Radiojodtherapie nutzt die Eigenschaft der Schilddrüse, Jod aufzunehmen und zu speichern. Dabei wird radioaktives und nicht aktives Jod gleichermaßen von den Schilddrüsenzellen aufgenommen und verstoffwechselt. Wird dem Körper also radioaktives Jod angeboten, so nimmt die Schilddrüse dieses konzentriert auf. Hier führt es durch Freisetzung der Strahlungsenergie zu einer Zerstörung der Schilddrüsenzellen – insbesondere der krankhaft veränderten Zellen – wobei die entstandenen Zelltrümmer durch körpereigene Mechanismen abtransportiert werden. Der gewünschte Therapieeffekt tritt dann nach ca. zwei bis drei Monaten ein.

Wie wird die Behandlung durchgeführt?

Vor der Radiojodtherapie führen wir ambulant in der Praxis DIRANUK einen Test durch, um die optimale Jodmenge für Sie zu berechnen. Aufgrund des in Deutschland geltenden Strahlenschutzrechtes erfolgt die eigentliche Radiojodtherapie dann aber stationär. Am Aufnahmetag halten wir in unserer Klinik die für Sie individuell hergestellte Jodkapsel bereit. Komplikationen und Nebenwirkungen sind für die Patienten nicht zu erwarten, da das radioaktive Jod im Körper nur eine mittlere Reichweite von 0,5 mm hat, sodass die im Umfeld der Schilddrüse liegende Gewebestrukturen nicht erreicht werden.

► **Unsere Klinik bietet alle Voraussetzungen, um gut- und bösartige Schilddrüsenerkrankungen zu therapieren.**

Wohlfühlen während der Radiojodtherapie

Aufgrund des geltenden Strahlenschutzrechtes in Deutschland darf die Therapiestation während des durchschnittlich drei- bis fünftägigen Aufenthaltes nicht verlassen werden. Ebenso ist der Besuch durch Freunde oder Verwandte nicht zulässig. Um den Aufenthalt dennoch so angenehm wie möglich zu gestalten, verfügt unsere modernisierte Station über

- freundliche Patientenzimmer (Ein- und Zweibettzimmer) mit Fernseher, Telefon sowie WLAN
- einen Aufenthaltsraum mit Kaffeespezialitäten, aktuellen Zeitschriften und einer gut sortierten Bücherecke
- eine Außenterrasse mit Blick in den Mildred-Scheel-Park
- einen Fitnessraum mit Ergometer und Crosstrainer
- eine hochwertige Geräte- und Kameraausstattung für eine optimale medizinische Betreuung



Schwester Katina Schumacher

Wussten Sie, dass ...

... die Schilddrüse mit ihren zwei Seitenlappen und dem verbindenden Mittellappen an einen Schmetterling erinnert?



Spezialisiert und erfahren: Wir sind für Sie da!

Als Nuklearmediziner der Praxis DIRANUK und des Klinikums Bielefeld verfügen die Fachärzte der Therapiestation über eine langjährige Expertise in der Durchführung der Radiojodtherapie. Als weitere kompetente Ansprechpartnerin steht den Patienten auf der Therapiestation Schwester Katina Schumacher zur Seite, die mit ihrer freundlichen Art für eine fachkundige und persönliche Betreuung sorgt. Vervollständigt wird das Kompetenzteam durch die Medizinphysik-Experten der DIRANUK und des Krankenhauses, die in einer beispielgebenden Kooperation zusammenarbeiten.



v. l.: Dr. med. C. Bartling, A. Reinik, Dr. med. S. Block, C. Hölzel, Priv.-Doz. Dr. med. B. Nowak

DIRANUK

Überörtliche Gemeinschaft (GbR)
für diagnostische und interventionelle
Radiologie und Nuklearmedizin

Feilenstraße 1 | 33602 Bielefeld
Telefon: 0521 / 96453-220 | Telefax: 0521 / 96453-99
E-Mail: praxis@diranuk.de | www.diranuk.de



Empfohlenes Parkhaus: Cinestar · Stadtbahn-Linien 1, 2, 3, 4 · Bus Linien 48, 59, 62, 80, 83, 87, 88, 95, 350, 351, 369 · Haltestelle Hauptbahnhof

Klinikum Bielefeld Mitte

Teutoburger Str. 50 | 33604 Bielefeld
Telefon: 05 21/581-0 | Telefax: 05 21/581-2099
E-Mail: info@klinikumbielefeld.de | www.klinikumbielefeld.de
Durchwahl zur Nuklearmedizinischen Therapiestation:
Telefon: 0521/581-1050 oder 0521/581-2750
Telefax: 0521/581-2798



Parkhaus an der Klinik vorhanden
Stadtbahn-Linie 3, Haltestelle Krankenhaus Mitte



Patienteninformation

Effektiv, sicher, patientenorientiert:

Radiojodtherapie der Schilddrüse

in der Praxis DIRANUK und im
Klinikum Bielefeld Mitte

**Therapie-Station
mit Fitnessraum,
WLAN und Terrasse**

