

Wir sind für Sie da!



Dr. med. Gerhard Birkner
Facharzt für Innere Medizin
und Rheumatologie



M. Kauk, J. Liese

Unsere Mitarbeiterinnen sind als Rheumatologische Fachassistentinnen ausgebildet. Sie führen fachkundige Schulungen durch und unterstützen die Patienten bei der Einstellung auf Ihre Medikamente.

So finden Sie uns!

Unsere Praxis befindet sich im Ärztehaus am Hoffmannspark in Bad Salzuflen. Die Kooperation verschiedener Fachrichtungen unter einem Dach kommt Ihnen zugute. Besonders die Nähe zur radiologischen Praxis des MVZ Diranuk Bad Salzuflen ist von Vorteil, da gelegentlich zusätzliche Untersuchungen wie Röntgen, Magnetresonanztomographie (MRT) oder Computertomographie (CT) notwendig sind und zeitnah erfolgen können.

Das Ärztehaus in Bad Salzuflen liegt zentrumsnah. Falls Sie mit dem Auto anreisen, stehen Ihnen am Haus ausreichend Parkplätze zur Verfügung. In unserer Anmeldung erhalten Sie einen Rabatt für die kostenpflichtigen Parkplätze. Falls Sie mit öffentlichen Verkehrsmitteln anreisen, sind wir vom Bahnhof fußläufig in ca. 10 Minuten, vom Busbahnhof fußläufig in ca. 5 Minuten zu erreichen.

DIRANUK

Überörtliche Gemeinschaft (GbR) für diagnostische und interventionelle Radiologie und Nuklearmedizin

RHEUMATO-DIRANUK Bad Salzuflen

Hoffmannstraße 8A – 3. Etage
32105 Bad Salzuflen
Telefon: 0 52 22/9 63 80-90
Telefax: 0 52 22/9 63 80-92
Email: rheumato@diranuk.de
Internet: www.rheumato-diranuk.de
www.diranuk.de

Praxiszeiten:

Mo. bis Fr.: 7.30 bis 12.00 Uhr
Mo., Di. und Do.: 14.00 bis 16.00 Uhr
und nach Vereinbarung



Bildnachweis Titelseite:
Harnsäurekristalle, Feuervogel – Margit Schimude, Nephrologie, Universitätsmedizin Mainz
Rheumatische Hand – Dr. med. Klaus Becker, Blaubeuren

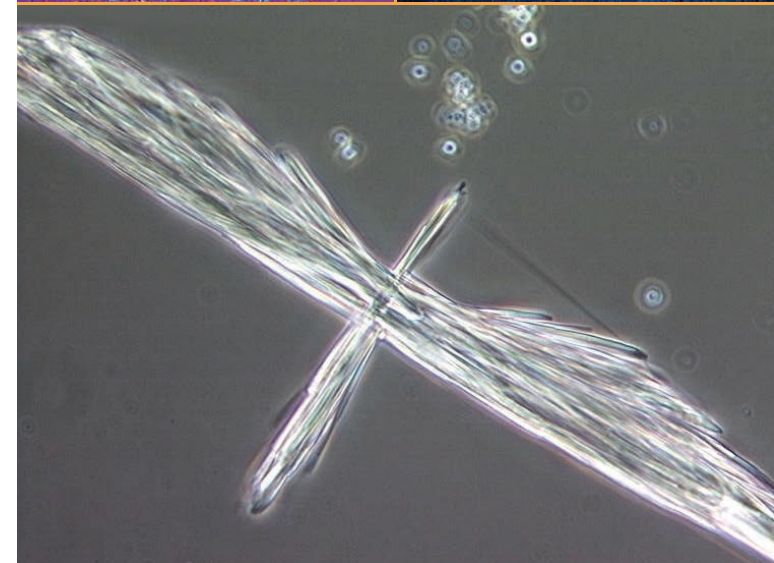
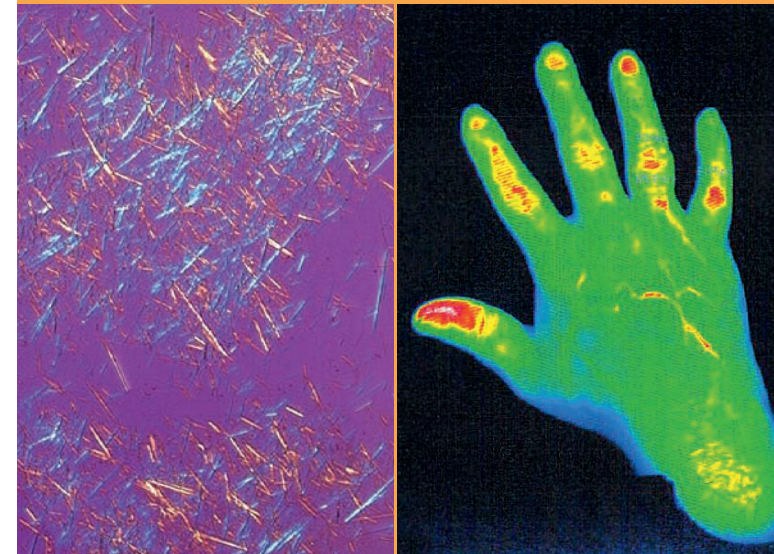
Dr. med. Gerhard Birkner
Facharzt für Innere Medizin und
Rheumatologie
Physikalische Therapie



RHEUMATOLOGIE DIRANUK

Bad Salzuflen

Patienteninformation





Liebe Patientinnen, liebe Patienten,

unsere Praxis ist spezialisiert auf die Diagnostik und Behandlung von entzündlich rheumatischen Erkrankungen. Es handelt sich hierbei nicht um Unpässlichkeiten, sondern um ernstzunehmende Krankheiten. Rheuma kann sich an jedem Organ und jeder Struktur des Körpers manifestieren. Nach dem heutigen Kenntnisstand ist bei frühzeitiger Diagnose und entsprechend spezifischer Therapie die Prognose gut.

Die häufigsten Krankheiten des rheumatischen Formenkreises sind auf eine Fehlsteuerung des Immunsystems zurückzuführen. Dabei greifen Abwehrzellen körpereigene Strukturen wie z.B. Blutgefäße und Gelenkinnenhaut an. Wird dieser Vorgang nicht aufgehalten, treten zum Teil gravierende Gesundheitsschäden auf, die nicht nur Gelenke betreffen.

Die Erstvorstellung bei uns beinhaltet ein ausführliches Patientengespräch, nachfolgend eine körperliche Untersuchung, Labordiagnostik und oft auch Bildgebung.

Aufgrund der Zugehörigkeit zum MVZ Diranuk Bad Salzuflen profitieren Patienten vom fachübergreifenden Austausch mit Radiologen, Nuklearmedizinern und Kardiologen der Diranuk.

Machen Sie sich auf den folgenden Seiten ein Bild von unserem Leistungsspektrum, dem Team und den Abläufen in unserer Praxis.

Dr. med. Gerhard Birkner



Behandlungsschwerpunkte

- Früharthritis = Gelenkentzündungen, die seit weniger als 6 Monaten bestehen
- Rheumatoide Arthritis = chron. Polyarthritis (cP)
- Psoriasisarthritis = Schuppenflechtearthritis
- Spondyloarthritis (z. B. M. Bechterew)
- Kollagenosen (z. B. Lupus erythematodes, Sklerodermie)
- Vaskulitiden (z. B. M. Wegener)
- Gicht- und andere Kristallarthropathien
- Reaktive Arthritiden (Gelenkentzündungen nach Infekten)
- Osteoporose

Leistungsspektrum

- Gelenk-Sonographie und -Punktionen
- Kapillarmikroskopie
- Spezialsprechstunde für Früharthritis
- Infusionstherapie von Biologika
- Individuelle Patienteninformationen durch Rheumatologische Fachassistentinnen
- Rheumatologische Röntgendiagnostik
- Rheuma-Labor

Informationen zum Praxisablauf

Um Ihnen einen möglichst reibungslosen Praxisablauf ohne lange Wartezeiten zu ermöglichen, bitten wir Sie zu Ihrem ersten Termin folgende Unterlagen mitzubringen:

- Alle Vorbefunde, Laborergebnisse, Röntgen-, MRT- und CT-Befunde/CD
- Krankenhausberichte
- Aktuelle Medikamentenliste

Insgesamt sollten Sie sich für den ersten Besuch in unserer Praxis ausreichend Zeit nehmen, mindestens 1,5 Stunden.

Falls Sie Ihren Termin nicht wahrnehmen können, möchten wir Sie bitten, diesen mindestens 24 Stunden vorher abzusagen. Wir arbeiten mit einem Bestellsystem, d.h. Ihr Termin ist ausschließlich für Sie reserviert. Wartezeiten sind dennoch leider nicht immer zu vermeiden.

Bitte denken Sie daran, einen Überweisungsschein mitzubringen.